



**Camera di Commercio  
Como**



**Camera di Commercio  
Lecco**

**Le imprese metalmeccaniche comasche e lecchesi:  
demografia di impresa, addetti, congiuntura e interscambio commerciale**



**U.O. Studi, Programmazione, Statistica e Osservatori  
Camera di Commercio di Lecco  
Michela Cantoni, Carlo Guidotti e Daniele Rusconi**

**U.O. Studi e Statistica Camera di Commercio di Como  
Arianna Augustoni, Massimo Gaverini e Caterina Lorenzon**

**Febbraio 2019**

## Sommario

1)	Demografia di impresa .....	3
1.1	Il quadro generale: le imprese metalmeccaniche .....	3
1.2	Il quadro generale: gli addetti .....	6
1.3	Il comparto artigiano .....	9
2)	Contratti di rete .....	10
3)	L'interscambio commerciale .....	10
3.1	Quadro di sintesi.....	10
3.2	Dettaglio .....	12
4)	L'andamento congiunturale della produzione industriale e della meccanica .....	13
4.1	La produzione industriale di tutti i settori.....	13
4.2	La produzione industriale del settore della meccanica.....	14

**Camera di Commercio di Lecco**  
**Via Tonale, 28/30 – 23900 Lecco**  
**Tel.: 0341.292233 - 218**  
**E-mail: [statistica@lc.camcom.it](mailto:statistica@lc.camcom.it)**  
**Website: [www.lc.camcom.gov.it](http://www.lc.camcom.gov.it)**

**Fax.: 0341.292263**

**Camera di Commercio di Como**  
**Via Parini, 16 – 22100 Como**  
**Tel.: 031.256393 - 318**  
**E-mail: [studi@co.camcom.it](mailto:studi@co.camcom.it)**  
**Website: [www.co.camcom.gov.it](http://www.co.camcom.gov.it)**

**Fax.: 031.240826**

**Si autorizza la riproduzione a fini non commerciali e con la citazione della fonte.**

## 1) Demografia di impresa

### 1.1 Il quadro generale: le imprese metalmeccaniche

Questo capitolo è dedicato all'analisi della nati-mortalità e degli addetti del settore metalmeccanico<sup>1</sup>.

Tale comparto comprende i seguenti sotto-settori (codifica Ateco 2007):

- "metallurgia" (24);
- "fabbricazione di prodotti in metallo (25);
- fabbricazione di *computer* e prodotti di elettronica e ottica; apparecchi elettromedicali, apparecchi di misurazione e di orologi" (26);
- "fabbricazione di apparecchiature elettriche ed apparecchiature per uso domestico non elettriche (27);
- "fabbricazione di macchinari ed apparecchiature nca" (28);
- "fabbricazione di autoveicoli, rimorchi e semirimorchi" (29);
- "fabbricazione di altri mezzi di trasporto" (30)
- "riparazione, manutenzione ed installazione di macchine ed apparecchiature" (33).

A fine 2018 in **Italia** le imprese attive di questo comparto risultano più di 187mila, con un'incidenza sul totale delle imprese pari al 3,6%. Alla medesima data le imprese attive in **Lombardia** risultano oltre 46mila, con un peso del 5,7% sul totale.

**Imprese attive del settore metalmeccanico. Graduatoria delle PROVINCE LOMBARDE per incidenza sul totale delle imprese attive; anni 2009 e 2018.**

Territorio	Imprese COMPARTO METALMECCANICO		Imprese attive totali		Incidenza percentuale	
	2009	2018	2009	2018	2009	2018
<b>LECCO</b>	<b>2.468</b>	<b>2.200</b>	<b>24.289</b>	<b>23.157</b>	<b>10,2</b>	<b>9,5</b>
BRESCIA	9.049	8.350	110.445	105.432	8,2	7,9
VARESE	4.374	3.968	64.021	60.800	6,8	6,5
BERGAMO	5.544	5.501	85.863	84.640	6,5	6,5
MONZA B.ZA	3.817	4.031	60.635	63.900	6,3	6,3
LODI	899	797	16.227	14.523	5,5	5,5
PAVIA	2.311	2.162	45.037	41.472	5,1	5,2
<b>COMO</b>	<b>2.299</b>	<b>2.199</b>	<b>44.797</b>	<b>42.587</b>	<b>5,1</b>	<b>5,2</b>
CREMONA	1.447	1.344	28.454	26.144	5,1	5,1
MANTOVA	1.675	1.618	39.394	36.193	4,3	4,5
MILANO	13.520	13.558	288.619	303.393	4,7	4,5
SONDRIO	481	406	15.487	13.847	3,1	2,9
<b>LOMBARDIA</b>	<b>47.884</b>	<b>46.134</b>	<b>823.268</b>	<b>816.088</b>	<b>5,8</b>	<b>5,7</b>
<b>ITALIA</b>	<b>188.755</b>	<b>187.274</b>	<b>5.283.531</b>	<b>5.150.743</b>	<b>3,6</b>	<b>3,6</b>

<sup>1</sup> La fonte dei dati citati in questo paragrafo è Infocamere.

**Nella graduatoria lombarda per incidenza del metalmeccanico sul totale imprese, Como si trova a metà classifica con il 5,2%: 2.199 unità su un totale di 42.587. Al primo posto regionale c'è Lecco, con 2.200 aziende attive su un totale di 23.157 e un peso percentuale del 9,5%.**

Seguono Brescia (7,9%), Varese e Bergamo (entrambe con il 6,5%). Sopra la media regionale anche Monza e Brianza (6,3%).

Nella graduatoria nazionale, le cinque province lombarde sopra citate risultano nelle prime dieci posizioni; Lodi e **Como** occupano rispettivamente il 14esimo e il **18esimo posto**. Cremona, Mantova e Milano si piazzano in 20<sup>^</sup>, 26<sup>^</sup> e 27<sup>^</sup> posizione, mentre Sondrio chiude la classifica regionale (57<sup>^</sup>).

**Imprese attive del settore metalmeccanico. Graduatoria delle prime e delle ultime 10 province per incidenza sul totale delle imprese attive. Anno 2018.**

Territorio	Imprese COMPARTO METALMECCANICO	Imprese attive totali	Incidenza percentuale
<b>PRIME 10 PROVINCE</b>			
LECCO	2.200	23.157	9,5
BRESCIA	8.350	105.432	7,9
VICENZA	5.534	73.233	7,6
REGGIO EMILIA	3.297	48.795	6,8
PARMA	2.692	40.820	6,6
VARESE	3.968	60.800	6,5
NOVARA	1.756	26.930	6,5
BERGAMO	5.501	84.640	6,5
MODENA	4.189	65.014	6,4
MONZA E BRIANZA	4.031	63.900	6,3
<b>ULTIME 10 PROVINCE</b>			
ORISTANO	247	12.819	1,9
NUORO	499	26.238	1,9
MATERA	361	19.481	1,9
ENNA	239	13.179	1,8
ROMA	6.461	360.515	1,8
AGRIGENTO	601	34.069	1,8
REGGIO DI CALABRIA	789	45.151	1,7
VITERBO	556	33.152	1,7
AOSTA	183	10.943	1,7
FOGGIA	1.040	64.464	1,6

La tabella evidenzia una forte concentrazione del comparto, in Emilia Romagna con capoluoghi come Reggio Emilia (6,8%), Parma (6,6%), Modena (6,4%), Bologna (5,4%) e Piacenza (5,2%). La meccanica regge bene anche più a est (Vicenza 7,6% e Pordenone 5,7%) ed a ovest (Novara 6,7%, Verbania 5,6%, Vercelli 4,9%).

Rispetto a fine 2009, il peso del settore a livello italiano resta invariato (3,6%) nonostante le aziende del metalmeccanico siano calate di quasi 1.500 unità (-0,8%); in Lombardia la quota del comparto risulta in lieve diminuzione: dal 5,8% del 2009 al 5,7% del 2018 (-1.750 imprese, -3,6%). La contrazione (sia in valori assoluti che in termini di incidenza) ha riguardato tutte le province della nostra regione, con le sole eccezioni di Monza e Brianza e Milano (il cui numero di imprese è cresciuto rispettivamente del 5,6% e dello 0,3%; il peso del metalmeccanico resta stabile per Monza e cala leggermente per Milano).

**Negli ultimi nove anni Como ha perso 100 unità attive; tuttavia il peso del comparto è leggermente salito dal 5,1% al 5,2% (anche a Pavia e Mantova si registra la medesima situazione: calano le imprese metalmeccaniche, ma cresce il loro peso)<sup>2</sup>.**

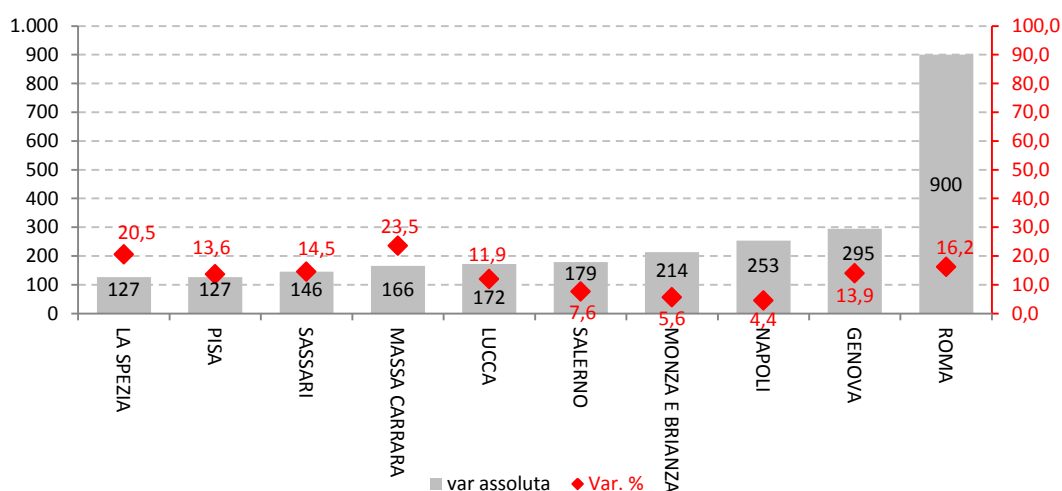
**La provincia di Lecco, nonostante abbia confermato la propria leadership relativa nel settore, ha subito un "dimagrimento": perdendo oltre 260 imprese attive (-10,9%), l'incidenza è scesa dal 10,2% del 2009 all'attuale 9,5%.**

Considerando i valori assoluti delle imprese attive del comparto metalmeccanico, meno della metà delle province italiane evidenzia una crescita del numero delle aziende rispetto al 2009 (48 territori su 105). Limitando l'analisi alle 50 province italiane dove il metalmeccanico ha il maggior peso, sono 16 quelle che registrano un incremento del numero delle imprese (ai primi tre posti abbiamo Massa Carrara, La Spezia e Gorizia, rispettivamente +23,5%, +20,5% e +19,3%).

**Imprese attive del settore metalmeccanico. Province lombarde, Lombardia e Italia. Variazioni 2009-2016**

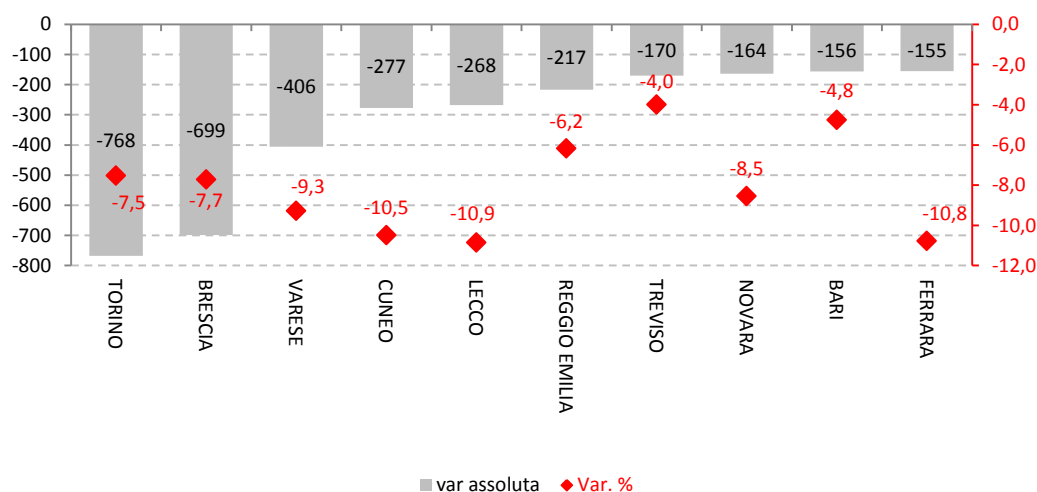


**Prime 10 province per crescita numero imprese attive nel metalmeccanico. Variazione numero assoluto e percentuale 2009-2016**



<sup>2</sup> Ciò significa che altri comparti hanno registrato un calo maggiore del metalmeccanico.

**10 province con la decrescita maggiore del numero di imprese attive nel comparto metalmeccanico.  
Variazione numero assoluto e percentuale 2009-2016**



**1.2 Il quadro generale: gli addetti**

Alla fine del 2018, in Italia, gli addetti del comparto metalmeccanico risultano essere oltre 1,8 milioni, con un'incidenza sul totale degli addetti pari al 10,5%.

Alla medesima data gli addetti in Lombardia risultano quasi 527mila, con un peso del 12,8% sul totale regionale.

**Addetti del settore metalmeccanico. Graduatoria delle PROVINCE LOMBARDE per incidenza sul totale degli addetti . Anni 2011-2018**

Territorio	Addetti COMPARTO METALMECCANICO		Addetti totali		Incidenza percentuale	
	2011	2018	2011	2018	2011	2018
<b>LECCO</b>	<b>26.216</b>	<b>26.576</b>	<b>88.292</b>	<b>88.633</b>	<b>29,7</b>	<b>30</b>
BRESCIA	96.193	98.766	408.749	416.231	23,5	23,7
MONZA B.ZA	35.727	45.834	216.858	235.861	16,5	19,4
BERGAMO	66.254	71.017	368.796	385.584	18	18,4
VARESE	47.438	34.357	221.837	208.709	21,4	16,5
CREMONA	12.550	13.397	85.274	86.107	14,7	15,6
MANTOVA	20.915	20.586	127.399	136.405	16,4	15,1
PAVIA	15.178	13.760	110.079	107.871	13,8	12,8
LODI	5.244	5.298	45.061	43.337	11,6	12,2
<b>COMO</b>	<b>18.512</b>	<b>17.247</b>	<b>157.498</b>	<b>153.110</b>	<b>11,8</b>	<b>11,3</b>
MILANO	198.091	176.676	1.843.459	2.194.864	10,7	8
SONDRIO	3.334	3.453	51.157	52.042	6,5	6,6
<b>LOMBARDIA</b>	<b>545.652</b>	<b>526.967</b>	<b>3.724.459</b>	<b>4.108.754</b>	<b>14,7</b>	<b>12,8</b>
<b>ITALIA</b>	<b>1.820.090</b>	<b>1.813.251</b>	<b>16.478.198</b>	<b>17.225.423</b>	<b>11</b>	<b>10,5</b>

**Per quanto riguarda la provincia di Como, a fine 2018 gli addetti sono circa 17.200 unità su un totale di poco superiore alle 153mila: il peso del settore risulta pertanto pari all'11,8%.**

**Al primo posto della graduatoria lombarda figura Lecco, con quasi 26.600 occupati su un totale di circa 88.600 e un peso percentuale del 30%.**

Seguono Brescia (quasi un quarto dei lavoratori impiegati in questo comparto) e Monza (19,4%). Sopra la media regionale anche Varese (14,2%), Cremona e Mantova. Il capoluogo regionale, Milano, si ferma all'8%. Chiude la classifica lombarda Sondrio con il 6,6%.

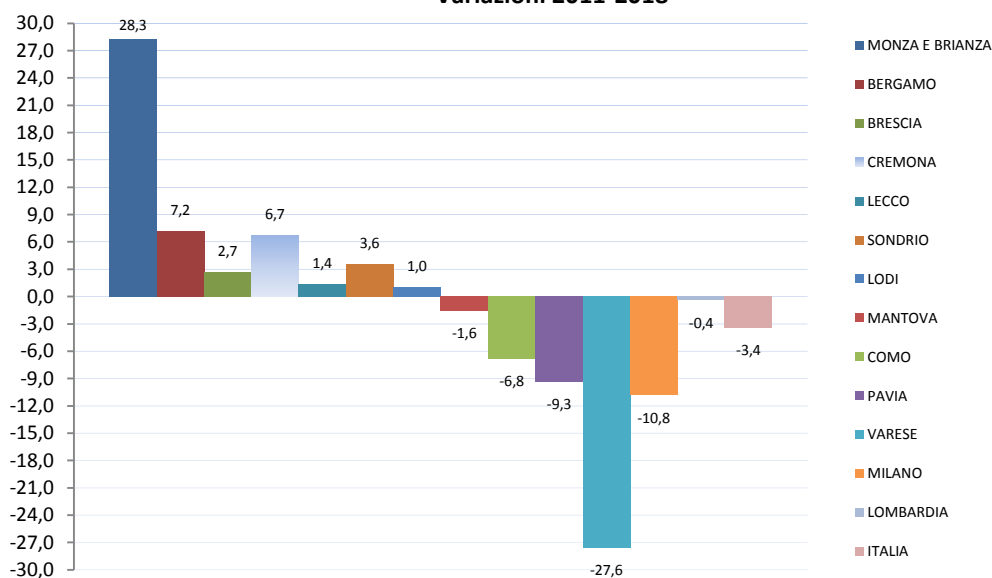
Confrontando i dati del 2018 con la situazione del 2011, si evince che nel periodo considerato il numero degli addetti del settore a livello lombardo risulta in calo di quasi 19mila unità: da 545mila del 2011 alle attuali 527mila (-3,4%); diminuisce anche il peso sul totale degli addetti lombardi, dal 14,7% del 2011 al 10,5% del 2018. A livello nazionale la diminuzione dei lavoratori è stata di 7mila unità (-0,4%)

**Tra il 2009 e il 2016 Como ha perso quasi 1.300 posti di lavoro nel settore considerato (-6,8%); il peso del comparto è calato dall'11,8% all'11,3%.**

**Al contrario, in provincia di Lecco gli addetti sono cresciuti di oltre 300 unità (+1,4%), ed è pure aumentata l'incidenza sul totale provinciale degli addetti, dal 29,7% del 2011 all'attuale 30%.**

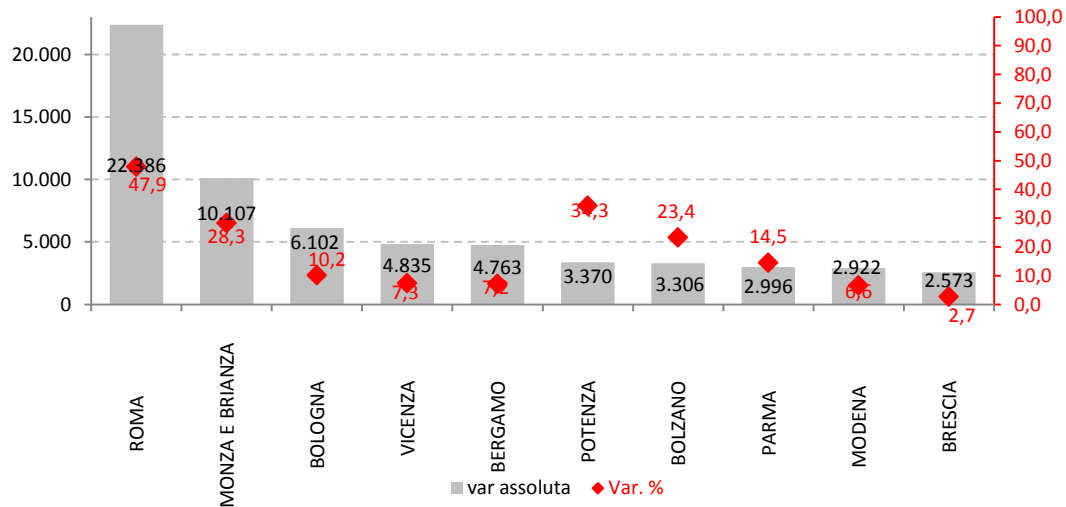
La provincia lombarda che ha visto crescere in misura maggiore il numero e la quota di addetti del comparto metalmeccanico è Monza (+10.100 unità, +28,3%), seguita da Bergamo (+4.800 unità, +7,2%). Viceversa, i due territori che hanno registrato il calo più significativo sono Varese e Milano (rispettivamente -27,6% e -10,8%, pari a 13mila e oltre 21mila unità in meno).

**Addetti del settore metalmeccanico. Province lombarde, Lombardia e Italia  
Variazioni 2011-2018**

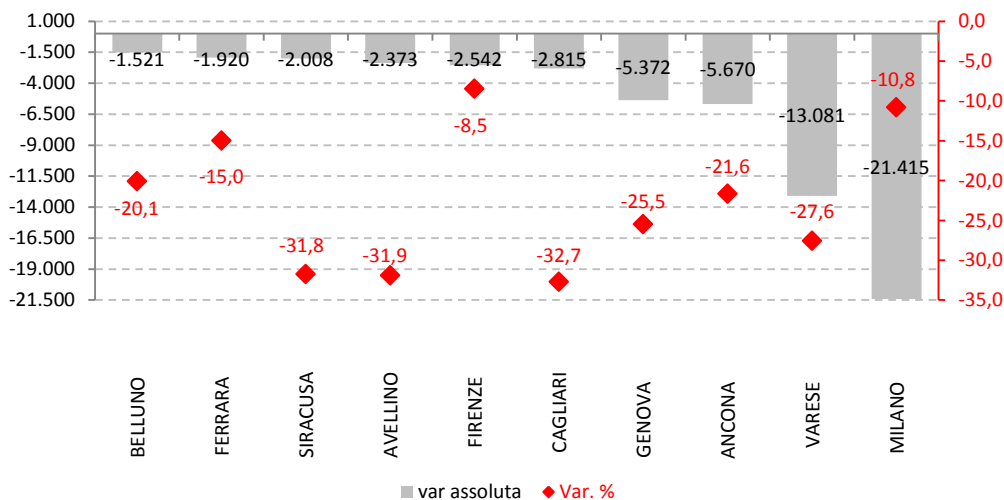


Considerando i valori assoluti degli addetti del comparto metalmeccanico, meno della metà delle province italiane evidenziano una crescita del numero delle aziende rispetto al 2009 (42 territori su 105). Limitando l'analisi alle 50 province italiane dove il metalmeccanico ha il maggior peso, sono 27 quelle che registrano un incremento del numero dei lavoratori.

**Prime 10 province per crescita numero addetti nel metalmeccanico.  
Variazione numero assoluto e percentuale 2009-2016**



**10 province con la decrescita maggiore del numero di imprese attive nel comparto metalmeccanico.  
Variazione numero assoluto e percentuale 2009-2016**



Il Distretto metalmeccanico lecchese ([www.leccomech.com](http://www.leccomech.com)) comprende 28 comuni della provincia di Lecco, 7 della provincia di Como, 4 della provincia di Monza e Brianza e uno della provincia di Bergamo.

All'interno del Distretto si sviluppa la produzione e la lavorazione di metalli e loro leghe, la fabbricazione e la lavorazione di prodotti in metallo. Nel Distretto operano anche industrie che realizzano macchine, impianti, componenti e automazioni funzionali al processo produttivo.

Il Distretto si caratterizza per la presenza di una rete capillare di piccole e medie imprese a elevata specializzazione, con una forte capacità di reazione e risposta ai mutamenti del mercato (servizio al cliente e qualità dei prodotti come principali fattori di competitività), aperte alla sfida dei mercati internazionali e orientate ad una costante innovazione nei processi produttivi.



### 1.3 Il comparto artigiano

Alla fine del 2018 le imprese artigiane attive del settore metalmeccanico in **Lombardia** sono 24.507, pari al 53,1% del totale delle imprese di questo comparto (la media italiana si attesta al 56,7%).

Alla medesima data gli addetti sono quasi 90mila, con un peso del 19% sul totale.

**Per quanto riguarda la provincia di Como si contano 1.324 unità artigiane attive, che valgono il 60,7% di tutte le imprese metalmeccaniche comasche; gli addetti sono quasi 4.700 e l'incidenza sul totale è pari al 27,1%.**

**A Lecco la quota dell'artigianato metalmeccanico risulta più contenuta, con 1.310 aziende attive (59,5%) e poco meno di 5.200 occupati (19,5%).**

A livello regionale il territorio con la maggior incidenza dell'artigianato nel comparto metalmeccanico (sia in termini di imprese che di addetti) è Sondrio: il 73,9% delle aziende e il 31,1% degli addetti del comparto è artigiano.

**Imprese attive e addetti artigiani del settore metalmeccanico.  
Graduatoria delle PROVINCE LOMBARDE per numero di addetti anno 2018**

Territori	Imprese attive artigiane COMPARTO METALMECCANICO	Addetti artigiani COMPARTO METALMECCANICO	Incidenza % imprese attive artigiane su totale imprese metalmeccaniche	Incidenza % addetti artigiani su totale addetti metalmeccanico
MILANO	5.074	15.048	37,4	8,5
BRESCIA	5.069	21.802	60,7	22,1
BERGAMO	3.291	13.857	59,8	19,5
MONZA B.ZA	2.202	7.026	54,6	15,3
VARESE	2.092	7.443	52,7	21,7
PAVIA	1.412	3.682	65,3	26,8
<b>COMO</b>	<b>1.324</b>	<b>4.680</b>	<b>60,2</b>	<b>27,1</b>
<b>LECCO</b>	<b>1.310</b>	<b>5.179</b>	<b>59,5</b>	<b>19,5</b>
MANTOVA	1.058	4.163	65,4	20,2
CREMONA	886	3.392	65,9	25,3
LODI	489	1.527	61,4	28,8
SONDRIO	300	1.075	73,9	31,1
<b>LOMBARDIA</b>	<b>24.507</b>	<b>88.874</b>	<b>53,1</b>	<b>19</b>
<b>ITALIA</b>	<b>106.188</b>	<b>345.415</b>	<b>56,7</b>	<b>16,9</b>

## 2) Contratti di rete

I contratti di rete sono un innovativo strumento di collaborazione tra imprese che ha permesso alle stesse di condividere obiettivi e risultati pur mantenendo una propria indipendenza, autonomia e specificità.

Attraverso i contratti di rete possono essere raggiunti dei progetti e degli obiettivi condivisi accrescendo la propria capacità innovativa e competitività sul mercato.

**Alla data del 3 gennaio 2019 le imprese italiane coinvolte in contratti di rete sono 31.417. Di queste 3.308 sono ubicate nella regione Lombardia. In provincia di Como sono 154, mentre a Lecco 276 le realtà economiche che hanno sottoscritto un contratto di rete, con un'incidenza sul totale regionale del 4,7% per Como, e dell'8,3% per Lecco. Nella città di Volta sono 13 le imprese che operano in ambito metalmeccanico, mentre nel capoluogo manzoniano sono 58.**

Sono 1.041 i contratti di rete che coinvolgono almeno un'impresa lombarda. A Como i contratti di rete in essere sono 80, a Lecco 64.

## 3) L'interscambio commerciale

### 3.1 Quadro di sintesi

Il totale delle esportazioni comasche realizzate nei primi nove mesi del 2018 (ultimo dato disponibile) ammonta a oltre 4,3 miliardi di euro, in crescita del +5,4% rispetto ai dati dello stesso periodo dell'anno scorso. La provincia di Lecco nello stesso periodo ha generato flussi per oltre 3,4 miliardi, in aumento del +4,6%. Le esportazioni regionali e quelle nazionali si sono attestate a rispettivamente +5,1% e +3,1%.

All'interno di questo quadro di sintesi, il settore della metalmeccanica nei primi nove mesi del 2018 è risultato positivo. In provincia di Como la performance è risultata in netta accelerazione (+9,5%), mentre a Lecco l'andamento è risultato più contenuto (+3,6%), al di sotto della media regionale.

Quello che cambia significativamente, tra le due province, è il peso che il metalmeccanico assume rispetto al totale dei settori: a Lecco il distretto genera ben 2,6 miliardi di vendite all'estero, tanto che il 75,9% delle esportazioni cade all'interno della voce metalmeccanico. A Como la percentuale scende al 34,1% (pari a 1,5 miliardi di euro), anche a causa della coesistenza con altri significativi distretti produttivi altamente internazionalizzati: il tessile e il legno-arredo.

La rilevanza del distretto metalmeccanico lecchese emerge anche se si prende in considerazione il quadro regionale: la realtà lecchese pesa per il 5,2% del totale, quella comasca il 3,0%, poco più della metà.

**Esportazioni totali delle province lombarde, di cui settore metalmeccanico. Valori assoluti (in milioni), variazione e composizione percentuale. Anni 2017 e 2018 – primi nove mesi**

Territorio	Totale delle esportazioni		di cui metalmeccanica		Variazione % 2018/17		Incidenza metalmeccanica sul Totale	Peso della provincia sul totale regionale (2018)	
	2017	2018	2017	2018	Tot	di cui metalmecc.		Tot	di cui metalmecc.
BG	11.397	11.931	6.383	6.784	4,7	6,3	56,9	12,7	13,5
BS	11.657	12.608	8.989	9.768	8,2	8,7	77,5	13,5	19,5
<b>CO</b>	<b>4.113</b>	<b>4.336</b>	<b>1.352</b>	<b>1.481</b>	<b>5,4</b>	<b>9,5</b>	<b>34,2</b>	<b>4,6</b>	<b>3,0</b>
CR	3.212	3.414	1.861	1.953	6,3	4,9	57,2	3,6	3,9
<b>LC</b>	<b>3.273</b>	<b>3.424</b>	<b>2.508</b>	<b>2.597</b>	<b>4,6</b>	<b>3,5</b>	<b>75,9</b>	<b>3,7</b>	<b>5,2</b>
LO	2.244	2.458	1.292	1.416	9,5	9,6	57,6	2,6	2,8
MB	7.820	7.482	3.821	3.878	- 4,3	1,5	51,8	8,0	7,7
MI	30.235	31.905	13.393	13.392	5,5	0,0	42,0	34,1	26,7
MN	4.975	5.051	2.724	2.732	1,5	0,3	54,1	5,4	5,4
PV	2.527	2.638	1.051	1.086	4,4	3,3	41,2	2,8	2,2
SO	474	525	234	274	10,8	17,1	52,2	0,6	0,5
VA	7.180	7.884	4.235	4.799	9,8	13,3	60,9	8,4	9,6
<b>LOM</b>	<b>89.107</b>	<b>93.655</b>	<b>47.843</b>	<b>50.160</b>	<b>5,1</b>	<b>4,8</b>	<b>53,6</b>	<b>100,0</b>	<b>100,0</b>
<b>ITA</b>	<b>331.828</b>	<b>342.130</b>	<b>159.576</b>	<b>164.585</b>	<b>3,1</b>	<b>3,1</b>	<b>48,1</b>		

Fonte: elaborazioni CCIAA Como su dati Istat

Per quanto riguarda le importazioni, la provincia Como nei primi nove mesi del 2018 ha acquistato merci dall'estero per un controvalore di 2,4 miliardi e, di questi, quasi 850 milioni sono stati generati dal settore metalmeccanico (pari ad un'incidenza del 34,7%). Al contempo Lecco ha importato merci per 2,1 miliardi, di cui 1,4 ascrivibili alla metalmeccanica (l'incidenza del settore è pari al 65,7%). Entrambi i territori hanno visto crescere l'import del distretto rispetto allo stesso periodo del 2017: Como ha registrato una crescita del +9,1%, Lecco del +6,0%.

**Importazioni totali delle province lombarde, di cui settore metalmeccanico. Valori assoluti (in milioni), variazione e composizione percentuale. Anni 2017 e 2018 – primi nove mesi**

Territorio	Totale delle importazioni		di cui metalmeccanica		Variazione % 2018/17		Incidenza metalmeccanica sul Totale	Peso della provincia sul totale regionale (2018)	
	2017	2018	2017	2018	Tot	di cui metalmecc.		Tot	di cui metalmecc.
BG	6.745	7.242	2.660	2.977	7,4	11,9	41,1	7,3	6,1
BS	6.739	7.381	3.491	3.806	9,5	9,0	51,6	7,4	7,8
<b>CO</b>	<b>2.254</b>	<b>2.440</b>	<b>775</b>	<b>846</b>	<b>8,3</b>	<b>9,1</b>	<b>34,7</b>	<b>2,5</b>	<b>1,7</b>
CR	2.953	3.670	1.619	2.280	24,3	40,8	62,1	3,7	4,7
<b>LC</b>	<b>2.052</b>	<b>2.129</b>	<b>1.320</b>	<b>1.400</b>	<b>3,8</b>	<b>6,0</b>	<b>65,7</b>	<b>2,1</b>	<b>2,9</b>
LO	3.995	4.557	1.746	1.832	14,1	4,9	40,2	4,6	3,7
MB	5.789	5.914	2.599	2.864	2,1	10,2	48,4	5,9	5,9
MI	47.727	50.582	24.911	27.102	6,0	8,8	53,6	50,8	55,4
MN	3.269	4.054	1.346	1.883	24,0	39,9	46,4	4,1	3,9
PV	6.337	6.317	2.266	1.798	- 0,3	- 20,6	28,5	6,3	3,7
SO	335	332	89	87	- 0,9	- 2,6	26,2	0,3	0,2
VA	4.555	4.882	1.907	2.017	7,2	5,8	41,3	4,9	4,1
<b>LOM</b>	<b>92.750</b>	<b>99.501</b>	<b>44.728</b>	<b>48.892</b>	<b>7,3</b>	<b>9,3</b>	<b>49,1</b>	<b>100,0</b>	<b>100,0</b>
<b>ITA</b>	<b>298.849</b>	<b>313.649</b>	<b>121.143</b>	<b>125.657</b>	<b>5,0</b>	<b>3,7</b>	<b>40,1</b>		

### 3.2 Dettaglio

La principale voce che costituisce il comparto metalmeccanico comasco è quella dei macchinari industriali che da soli pesano per il 39%, pari a ben 577 milioni di euro, in crescita del +8,1%. Si noti tuttavia che i massimi del 2008 sono ancora da raggiungere. Seguono i prodotti in metallo, con 275 milioni, in crescita del +4,2%. Volumi significativi vengono raggiunti anche dalla metallurgia e dei mezzi di trasporto e componentistica, con rispettivamente 237 e 213 milioni, entrambi in forte crescita. Unica voce in decremento è quella dell'elettronica.

Anche Il distretto metalmeccanico lecchese vede al primo posto la divisione dei macchinari, con ben 845 milioni di euro, pari a un terzo delle esportazioni totali del comparto, in lieve decremento rispetto ai dati di settembre 2018 (-4,1%). Seguono, parimerito metallurgia e prodotti in metallo, con pari a circa un quarto -ciascuno- del totale export metalmeccanico.

**Esportazioni delle INDUSTRIE METALMECCANICHE.**  
**Valori assoluti (in milioni), variazione e composizione percentuale.**  
**Anni 2008, 2017 e 2018 primi nove mesi**

COMO	2008	2017	2018	var % 2018/ 2017	var % 2018/ 2008	Comp % 2018	Incidenza CO/LOM
Metallurgia	241	199	237	19.4	-1.6	16.0	2.7
Prodotti in metallo	276	264	275	4.2	-0.4	18.6	4.5
Elettronica, app. medicali e di misurazione	40	65	61	-5.5	52.5	4.1	1.3
Apparecchiature elettriche	171	107	116	8.3	-32.3	7.8	2.0
Macchinari	644	534	577	8.1	-10.4	39.0	3.2
Mezzi di trasporto e componentistica	72	184	213	16.1	197.9	14.4	3.2
<b>TOTALE</b>	<b>1'444</b>	<b>1'352</b>	<b>1'480</b>	<b>9.5</b>	<b>2.5</b>	<b>100.0</b>	<b>3.0</b>

LECCO	2008	2017	2018	var % 2018/ 2017	var % 2018/ 2008	Comp % 2018	Incidenza CO/LOM
Metallurgia	571	585	630	7.7	10.4	24.3	7.2
Prodotti in metallo	586	614	636	3.6	8.5	24.5	10.3
Elettronica, app. medicali e di misurazione	63	122	158	29.5	152.2	6.1	3.3
Apparecchiature elettriche	175	140	159	13.7	-9.1	6.1	2.8
Macchinari	584	881	845	-4.1	44.7	32.5	4.7
Mezzi di trasporto e componentistica	154	165	169	2.1	9.9	6.5	2.5
<b>TOTALE</b>	<b>2'132</b>	<b>2'507</b>	<b>2'597</b>	<b>3.6</b>	<b>21.8</b>	<b>100.0</b>	<b>5.2</b>

LOMBARDIA	2008	2017	2018	var % 2018/ 2017	var % 2018/ 2008	Comp % 2018
Metallurgia	8'685	7'894	8'715	10.4	0.3	17.4
Prodotti in metallo	5'808	5'942	6'161	3.7	6.1	12.3
Elettronica, app. medicali e di misurazione	3'755	4'492	4'764	6.0	26.9	9.5
Apparecchiature elettriche	5'806	5'777	5'749	-0.5	-1.0	11.5
Macchinari	16'616	17'628	18'067	2.5	8.7	36.0
Mezzi di trasporto e componentistica	5'980	6'101	6'695	9.7	12.0	13.3
<b>TOTALE</b>	<b>46'650</b>	<b>47'835</b>	<b>50'150</b>	<b>4.8</b>	<b>7.5</b>	<b>100.0</b>

#### 4) L'andamento congiunturale della produzione industriale complessiva e della meccanica

Da circa vent'anni **Unioncamere Lombardia**, in collaborazione con il sistema camerale lombardo, Regione Lombardia, Confindustria Lombardia e le Associazioni regionali dell'Artigianato, realizza trimestralmente indagini campionarie sulle imprese dei settori dell'industria, artigianato, commercio, costruzioni, servizi e agricoltura.

Queste indagini settoriali costituiscono un osservatorio privilegiato che consente l'acquisizione di importanti informazioni economiche direttamente dalle imprese di tutti i settori del tessuto produttivo lombardo e di metterle a confronto, ove possibile, con il quadro nazionale ed internazionale.

Le imprese lombarde (con almeno 10 addetti) intervistate ogni tre mesi per il **settore INDUSTRIA** sono circa 1.500: dal punto di vista della classe dimensionale, sono circa 800 quelle con meno di 50 addetti; 500 aziende hanno tra 50 e 199 addetti; 200 imprese dichiarano almeno 200 addetti. **Per ogni trimestre all'interno del suddetto campione regionale risultano circa 100 aziende con sede in provincia di Como e altrettante con sede in provincia di Lecco.**

Nei paragrafi che seguono verrà illustrato l'andamento della produzione industriale complessiva della Lombardia e delle province di Como e di Lecco negli ultimi 6 anni, confrontandolo con l'andamento congiunturale nello stesso periodo per il solo settore della produzione MECCANICA.

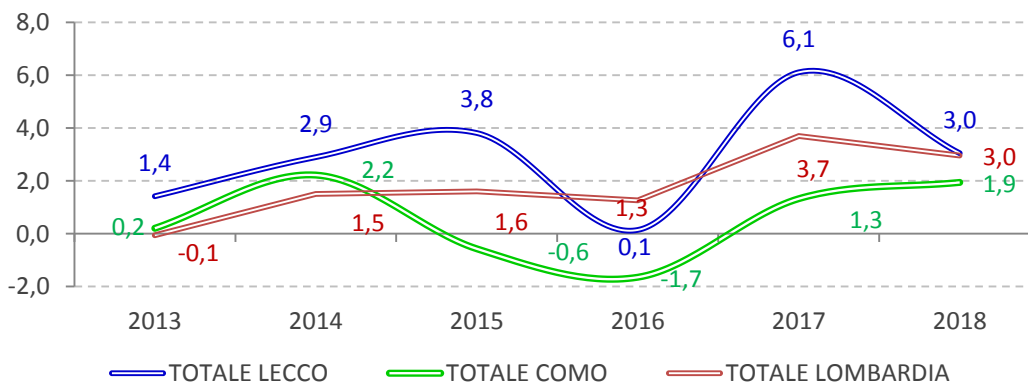
##### 4.1 La produzione industriale di tutti i settori

Nel periodo 2013 – 2018 la **produzione industriale manifatturiera lombarda** ha mostrato un andamento positivo, con variazioni di circa il +1,5% nel triennio 2014/2016 ed incrementi di oltre il 3% nell'ultimo biennio 2017/2018.

In **provincia di Lecco** la produzione industriale ha fatto segnare tassi di crescita superiori alla media regionale (tranne nell'anno 2016), attestandosi al livello lombardo alla fine del periodo (anno 2018).

Per quanto riguarda la **provincia di Como**, la produzione industriale tiene nel biennio 2013/2014, cala nei due anni successivi e si riprende alla fine del periodo considerato, sebbene confermando il gap di performance rispetto alla Lombardia e alla provincia di Lecco.

Variatione media annua della PRODUZIONE INDUSTRIALE MANIFATTURIERA (periodo 2013-2018).  
Como e Lecco a confronto con la Lombardia



## 4.2 La produzione industriale del settore della meccanica

In questo paragrafo verrà approfondita l'analisi della produzione nel **comparto della MECCANICA**, con un'avvertenza: **in termini di numerosità il campione regionale utilizzato risulta decisamente più solido dei campioni provinciali di Como e Lecco.**<sup>3</sup>

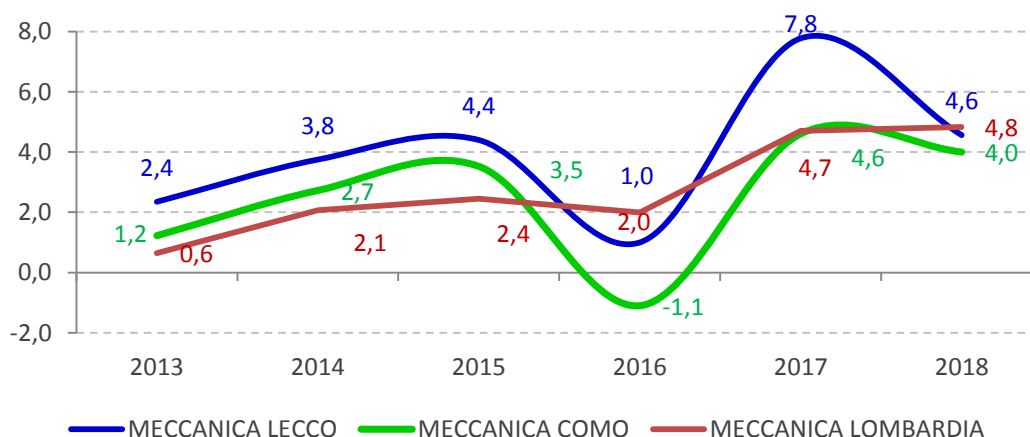
Come premessa di carattere generale, è possibile affermare che nel periodo considerato il **comparto della meccanica ha avuto un andamento migliore rispetto alla produzione industriale complessiva (tutti i settori) sia in Lombardia che nelle province di Como e di Lecco.**

Nel periodo 2013 – 2018 la **produzione industriale del comparto della meccanica in Lombardia** è infatti cresciuta al ritmo di oltre il +2% nel triennio 2014/2016 e ha sfiorato incrementi di quasi il 5% nell'ultimo biennio 2017/2018.

In **provincia di Lecco** la produzione del settore meccanico ha fatto segnare tassi di crescita superiori alla media regionale in quasi tutto il periodo (tranne nell'anno 2016), attestandosi al livello lombardo alla fine del periodo (anno 2018).

Per quanto riguarda la **provincia di Como**, la produzione industriale meccanica ha fatto segnare un arretramento solo nel 2016, riprendendosi poi brillantemente nel biennio 2017/2018 con aumenti della produzione di oltre il 4%.

Variatione media annua della PRODUZIONE INDUSTRIALE MANIFATTURIERA MECCANICA (periodo 2013-2018). Como e Lecco a confronto con la Lombardia



<sup>3</sup> Il campione lombardo del settore meccanico è composto da circa 650 imprese (di cui 360 con meno di 50 addetti), quello della provincia di Como da circa 30 aziende, mentre le imprese lecchesi sono circa 50.